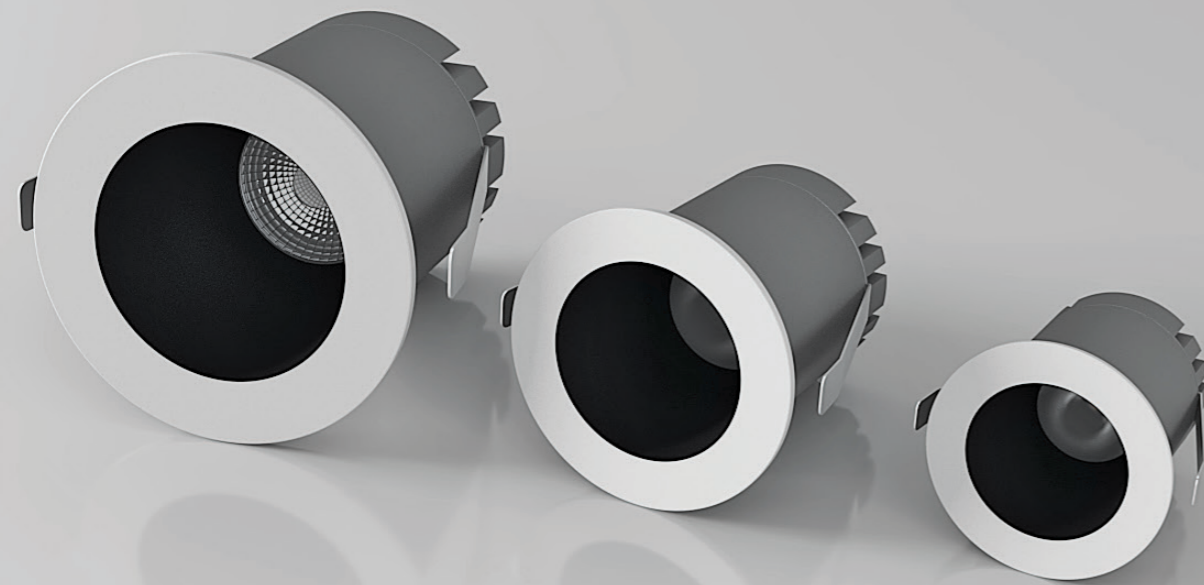




## MINI STAR

- Ống nối bằng nhôm giữ cho chip LED của nó hoạt động ở nhiệt độ thấp và hoạt động trong thời gian dài.
- Phạm vi cut-out từ 40mm - 60mm, phù hợp với kích thước khoét trần nhỏ và khoảng cách gắn dưới 100mm.
- Thích hợp cho biệt thự, khách sạn, tòa nhà dân cư và câu lạc bộ cao cấp.



## MINISTAR

- Mini star với vẻ ngoài nhỏ nhắn để lại một ấn tượng về sự đơn giản nhưng tinh tế.
- Phân phối ánh sáng chính xác để chiếu sáng không có ánh sáng tràn.
- Thích hợp cho hành lang, chiếu rọi vật thể, rọi bàn trà, tab đầu giường...



Constructed: Archlife  
 Design: UniiikSaiGon  
 Lighting: ADES Lighting  
 Location: 68A Vo Chi Cong,  
 Ha Noi  
 Years: 2020



Model	Power	Luminous flux	Dimensions	Cut-out	Input	Chip led
S4003D	3w	150lm	Ø45*51mm	Ø40mm	200-240V	Luminus
S5007D	7w	350lm	Ø57*67mm	Ø50mm	200-240V	Luminus
S6009D	9w	550lm	Ø65*71mm	Ø60mm	200-240V	Luminus

